

Tätigkeitsbereich:
Altenhilfe und Pflege

Erfahrung:
Berufserfahrung inkl.
Führungserfahrung

Referenznummer: 9368

Eintrittsdatum:
zum nächstmöglichen Zeitpunkt

Ansprechpartner/-in:



Isabell Rogalla
Personalberaterin
Recruiting
+49 (0) 234 45273-264
i.rogalla@contec.de

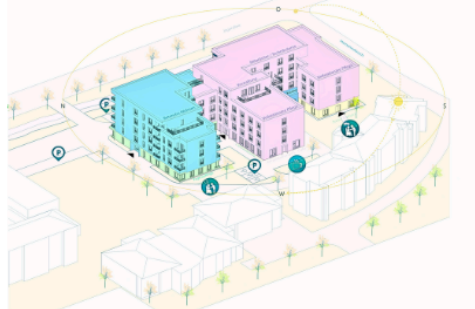


Dominic Liebeck
Personalberater Recruiting
+49 (0) 234 45273-310
d.liebeck@contec.de

Projektleiter/-in:



Simon Kalisch
Personal- und
Managementberater



Der **Diakoniewerk Kirchröder Turm e.V.** ist ein traditionsreiches Unternehmen im Gesundheits- und Sozialwesen, das sich durch sein breites Angebotsportfolio auszeichnet. Mit einem ganzheitlichen und modernen Ansatz wird die Versorgung von Menschen in der Region Hannover auf hohem Niveau sichergestellt. Sie möchten Teil dieses innovativen Unternehmens werden und die Zukunft der Pflege aktiv mitgestalten? Dann sollten Sie unbedingt weiterlesen!

Für diesen Mandanten sucht **conQuaesso® JOBS** zum nächstmöglichen Zeitpunkt in **Springe** eine

Bereichsleitung (w/m/d) Pflege

Über den Bereich:

Das Diakoniewerk hält auf dem 13.000 m² großen "Pflege-Campus" ein umfassendes Angebot in der stationären, teilstationären und ambulanten Pflege bereit und legt dabei großen Wert auf bedarfsgerechte und innovative Versorgung. Auf dem Campus befinden sich die Tochterunternehmen **Diakoniezentrum Jägerallee Pflege gGmbH**, **Mobilitas gGmbH - Mobile Diakonie Springe**, **Young Care Springe**, **ServiceWohnen - Gemeinsam leben in Springe** und **Kirchröder Service GmbH**. Dabei erwirtschaften rund 100 Mitarbeitende einen Umsatz von ca. 2,5 Mio. Euro. Auf dem Gelände entsteht in naher Zukunft ein innovativer und attraktiver Neubau für das stationäre Wohnen sowie die Integration einer neuen Tagespflege und neue ServiceWohnen-Wohnungen.

Was wird von Ihnen erwartet?

- Sie leiten alle Einrichtungen sowie Dienstleistungen auf dem "Pflege-Campus" und entwickeln Strategien zur Sicherung der Pflegequalität und -organisation. Zudem übernehmen Sie die Budgetplanung und Ressourcensteuerung für Ihren Verantwortungsbereich.
- Sie treiben den Change Management Prozess in der Organisation voran und nehmen Ihre Mitarbeitenden, aber auch die Bewohner*innen bei der Entwicklung und Umsetzung zukunftsorientierter Leistungsangebote mit.
- Sie begleiten das Neubauprojekt und bringen Ihre Expertise in die Gestaltung neuer Versorgungsformen ein, insbesondere bei dem Ausbau der Tagespflege.
- Sie vernetzen sich in der Region, entwickeln Konzepte zur Personalgewinnung und -bindung und fördern die berufliche Weiterentwicklung Ihrer Mitarbeitenden.

Ihr Profil:

- Sie verfügen über die Qualifikation zur Heimleitung oder einen Studienabschluss im Pflegemanagement oder vergleichbar.
- Sie bringen mehrjährige Führungserfahrung in der Pflege z.B. als Regionalleitung, Leitung einer größeren Altenhilfeeinrichtung oder bereits in einer ähnlichen Funktion mit und zeichnen sich durch strategisches und konzeptionelles Denken aus.
- Ihr Innovationsgeist und Ihre Erfahrung im Change Management befähigen Sie zur Umsetzung moderner Versorgungsansätze.
- Sie sind zahlenaffin, verfügen über Erfahrung in der Budgetplanung und behalten stets den Überblick.
- Mit Ihrer Kommunikationsstärke und Empathie begeistern Sie Ihre Mitarbeitenden und schaffen für die Bewohner*innen ein bedarfsgerechtes Zuhause.

Das können Sie erwarten:

- **Innovationsgeist** – Als Pionier*in bekommen Sie die Möglichkeit, zukunftsorientierte und bedarfsgerechte Pflege zu gestalten für die Region Hannover.
- **Weiterentwicklung** – Entwickeln Sie sich und Ihre Mitarbeitenden dank zahlreicher Weiterbildungsangebote beruflich und persönlich weiter.
- **Unternehmenskultur** – Genießen Sie eine Unternehmenskultur, die von Vertrauen, Transparenz, Kollegialität und Innovation geprägt ist und dies verdeutlicht in der Unterzeichnung der „Charta der Vielfalt“.
- **Benefits** – Profitieren Sie von flexiblen Arbeitszeiten, der Möglichkeit zum mobilen Arbeiten, Fahrradleasing, Gesundheitsangeboten und vielem mehr!

Ist Ihr Interesse geweckt?

Dann freuen wir uns auf Ihre Bewerbung!

Für **Rückfragen und Informationen** zur Position und zum Prozessablauf steht Ihnen **conQuaesso® JOBS** gerne zur Verfügung.

Der **conQuaesso® JOBS Personal- und Managementberater Simon Kalisch** wird Ihre Unterlagen nach Erhalt sichten und sichert Ihnen **absolute Vertraulichkeit** in Bezug auf den gesamten Bewerbungsprozess zu.

Mit Ihrer Bewerbung erklären Sie sich damit einverstanden, dass Ihre personenbezogenen Daten und Bewerbungsunterlagen an die von uns zur Besetzung der Vakanz beauftragte Personalberatung conQuaesso® JOBS weitergegeben werden. Wenn Sie mit der Verarbeitung Ihrer Daten und Unterlagen durch conQuaesso® JOBS nicht einverstanden sind, senden Sie bitte eine E-Mail an: datenschutz@contec.de. Ihre Daten und Unterlagen werden dann sofort gelöscht.

[Jetzt bewerben](#)